

CASE & STILI

MIAMI
LA VILLA
DI AL CAPONE

SIRACUSA
ORTIGIA
CON IL CUORE POP

LAVINIA
BIAGIOTTI
PROFUMO
DI ROMA

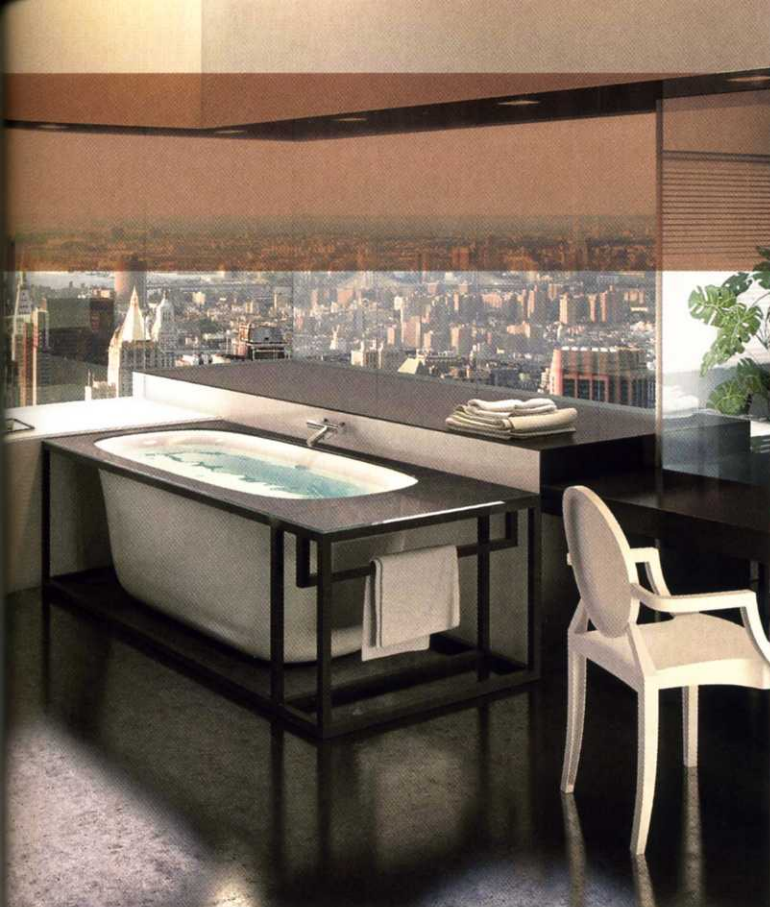
IMMOBILIARE
PUGLIA, I TRULLI
DA COMPRARE

BAGNO,
A RITMO DI DESIGN
LE NOVITÀ DEL CERSAIE

SETTEMBRE 2011

SITCOM EDITORE
ISSN 9771974960003
MENSILE
€ 4,50
ITALIA
10009 >
9 771974 960003

SITCOM EDITORE



NAKED di GLASS IDROMASSAGGIO

La combinazione di un top in vetro con un telaio estetico è l'originale formula della collezione di vasche disegnata da Giopato&Coombes, declinata in diverse versioni: la vasca sopra piano o sottopiano con top e telaio, quella con moduli accessori e persino la versione pannellata, che cela il sistema idromassaggio. La copertura pieghevole deck la trasforma con un gesto in un piano d'appoggio.



VIRGO di BONOMI CONTEMPORANEO ITALIANO

"Oggetto semplice, ma tutt'altro che facile, perché richiede un gran lavoro di sintesi e riduzione", il miscelatore diventa nel design di Brian Sironi una linea flessuosa e ascendente, che si lascia attraversare dall'acqua senza una vera bocca di erogazione. Con diametro di 36 mm e finitura cromo, è disponibile nelle versioni miscelatore monocomando per lavabo e bidet e miscelatore a parete per vasca.

MODULA di PROVEX

Frutto della collaborazione con lo Studio Talocci Design, questo sistema modulare per docce di ampie misure esalta il concetto di trasparenza con sottili profili in alluminio e grandi vetri, per un'altezza totale di 195 cm, disposti ad angolo retto. Il profilo di fissaggio a parete soppianta l'uso del silicone.



PLANET di SCARABEO

Disegnata da Massimiliano Braconi, la linea più giovanile e dinamica dell'azienda viterbese si arricchisce di nuovi modelli di lavabo, dalle forme morbide e compatte. Comune denominatore, il materiale ceramico plasma anche sanitari da terra e sospesi.

